



SAMSAH

5 Avenue des vieux moulins - 74600
Annecy

04 50 64 51 08



SAMSAH

3 Avenue du Lemman
74100
Annemasse

04 50 37 10 51



SAMSAH

160 Place Charles
de Gaulle - 74300
Cluses

04 50 18 21 31



EN COLLABORATION AVEC :



**DISPOSITIF SAMSAH* ORIENTÉ
VERS LE RÉTABLISSMENT ET
L'ACCOMPAGNEMENT AU
LOGEMENT AUTONOME**

CONTACT ET INFORMATIONS:

pyxiscontact@googlegroups.com

* Service d'Accompagnement Médico-Social pour Adulte Handicapé

Le public accueilli:

Le dispositif de SAMSAH Rétablissement "PYXIS" intervient auprès de personnes adultes :

- Résidant en Haute-Savoie ayant une notification MDPH d'orientation vers l'un des SAMSAH du dispositif et présentant un trouble psychique pour lequel il a initié des soins.
- Inscrites dans une dynamique de parcours de rétablissement.
- A travers un projet lié au logement, à la santé, à la vie relationnelle, à l'emploi/formation ou aux activités culturelles, sportives, de loisirs et affectives.

L'équipe pluri-professionnelle:

- Coordonnateur départemental,
- Responsables de services,
- Médecins,
- Neuro-psychologues,
- Infirmières,
- Educateurs spécialisés,
- Conseillères en Economie Sociale et Familiale, AS,
- Ergothérapeutes,
- Pairs-Aidants

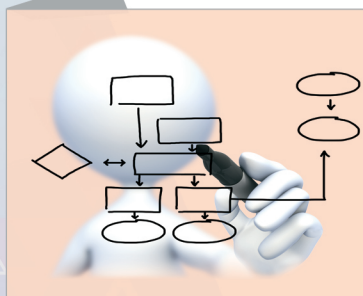


Les professionnels interviennent au domicile des usagers et sur les lieux ressources du dispositif afin d'**initier et/ou poursuivre les actions de réhabilitation psychosociale.**

PROJET INDIVIDUALISÉ D'ACCOMPAGNEMENT

Construit à partir d'une évaluation pluridisciplinaire s'appuyant sur la motivation, les forces et les ressources existantes des personnes.

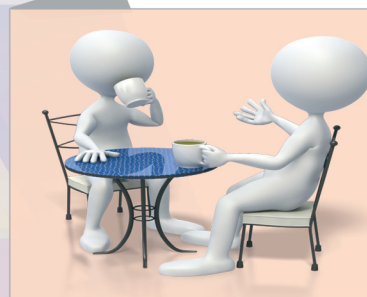
Co-construction d'un plan de rétablissement incluant les questions du logement et de l'emploi.



ACTIONS ÉDUCATIVES ET SOCIALES

Soutien à l'autonomie de la personne dans les actes de la vie quotidienne, sociale, professionnelle, et aide à l'insertion vers le logement inclusif.

Adaptabilité de l'environnement,
Renforcement des habilités sociales.



AUTODÉTERMINATION ET SANTÉ

Psycho-éducation (individuelle et/ou de groupe en fonction du projet personnalisé).

Rémédiation cognitive et renforcement des compétences.

Coordination de parcours et intégration des aidants.

